

RATKAISUT, B-RATA



ORAVACUP 17.8.2022, KOKEMÄKI



RASTI 1
= Z



Rastiliput viereisellä isommalla kukkulalla.



RASTI 2 = B



Vanhan hiekkakuopan nenät hakusessa.

A-lipun takana olevat pistekumpareet auttanevat ratkaisemaan tehtävän pikaisesti.



RASTI 3 = E



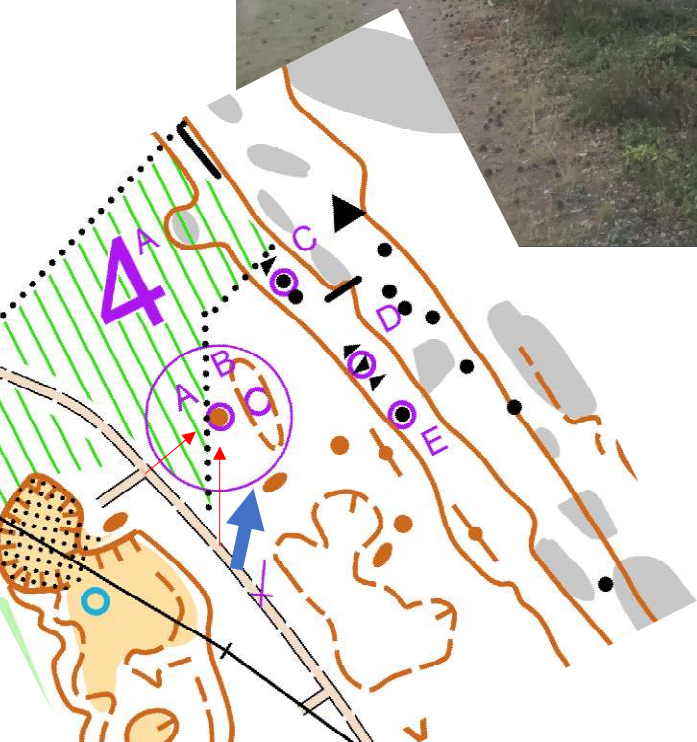
Hieman vaativampi tehtävä, joka on vaikea ratkaista vain katselupaalulta. Kannattaa liikkua tiellä ja katsoa monesta eri kulmasta. Esimerkiksi nuolien suunnasta...

E-lippu varmistuu esimerkiksi katsomalla kuvionraja kohdalta kumpareiden yli. Linja vie suoraan kysytylle kiville.

Kuva sinisen nuolen kohdalta.



RASTI 4 = A



Samat viisi lippua käytössä kun tehtävässä 3.

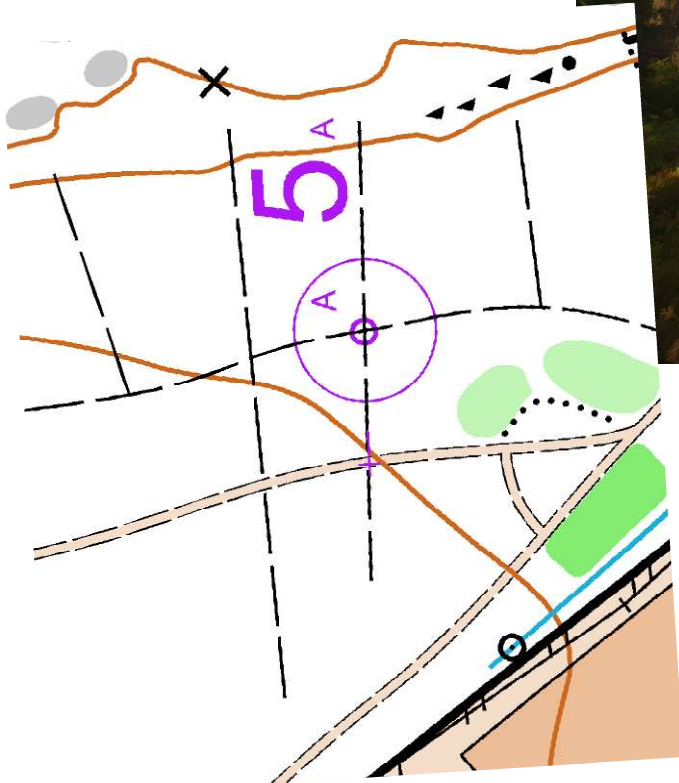
Tässäkin kannattaa liikkua tiellä ja katsoa monesta eri kulmasta.
Esimerkiksi nuolien suunnasta...

Risteyksen kohdalta sekä kuviorajaa pitkin kannattaa käydä kohdetta katsomassa.

Kuva sinisen nuolen kohdalta.



RASTI 5 = A

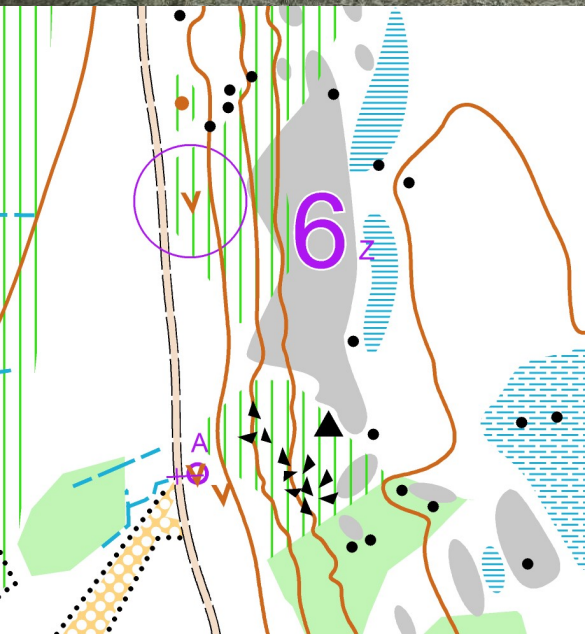


Useita metsälinjoja. Kaikki täsmää eli ainoa lippu on oikeassa kohdassa.

Lisävinkki (18.8.): poikittainen metsälinja ei polulle hyvin näy.
Lisävahvistusta kannattaa hakea takana olevan rinteän ja polun väliä havainnoimalla. Rastilippu tulee olla puolivälin etupuolessa. Toki etäisyyden rastilippuun voi myös arvioida.



RASTI 6 = Z

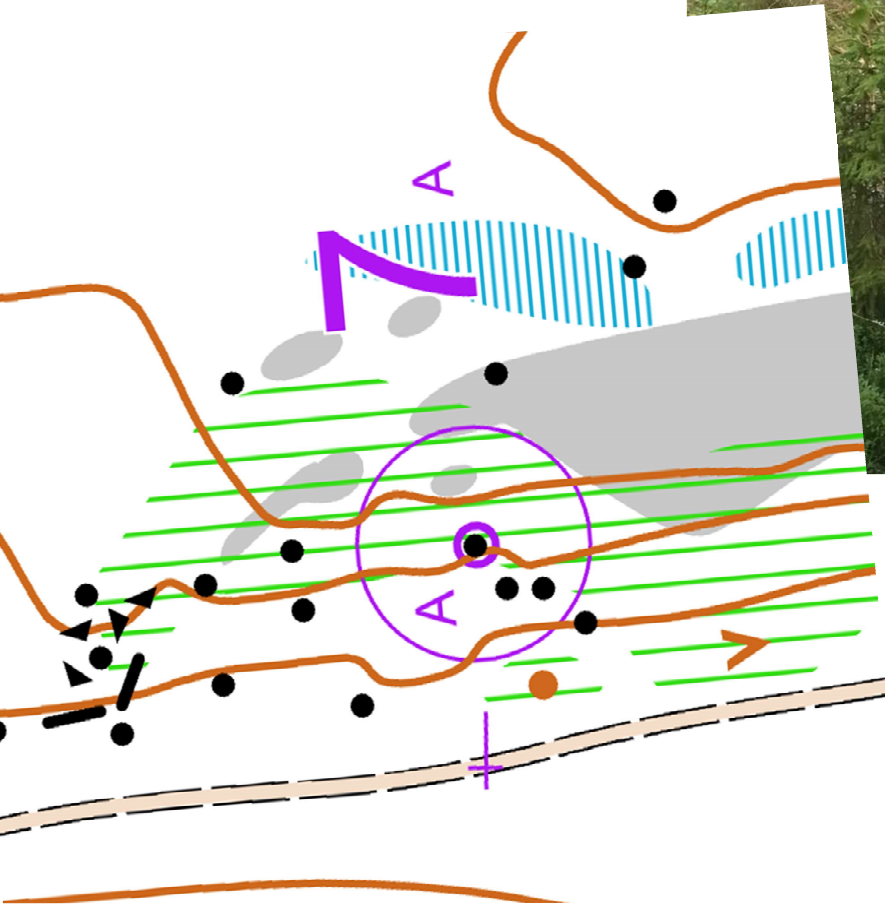


Rastilippu on kyllä kuopassa, mutta väärä kuoppa.

Ympärillä on runsaasti vinkkejä siitä missä kohdassa rastilippu on, mm. ojan päät ja hakkuukaistale. Ovat toki toisella puolella polkua, mutta sillekin puolelle kannattaa vilkaista.



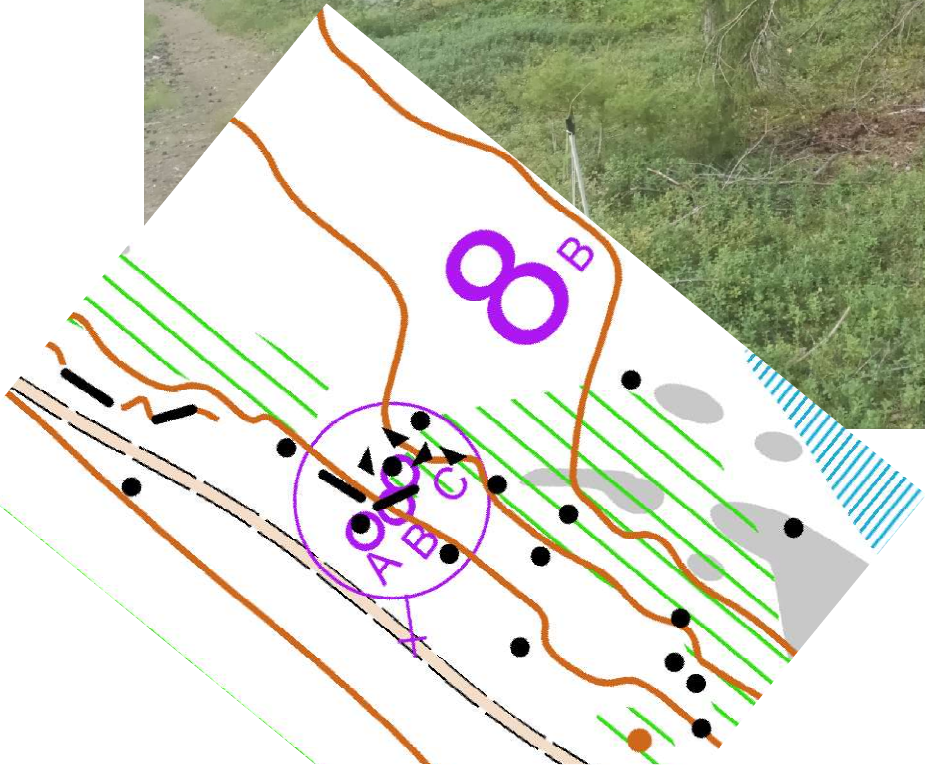
RASTI 7 = A



Runsaasti karttamerkkejä, jotka kannattaa etsiä maastosta. Esim. kumpare ja sen takana olevat neljä kiveä löytämällä varmistuu jo hyvin rastilipun oikeasta paikasta.



RASTI 8 = B

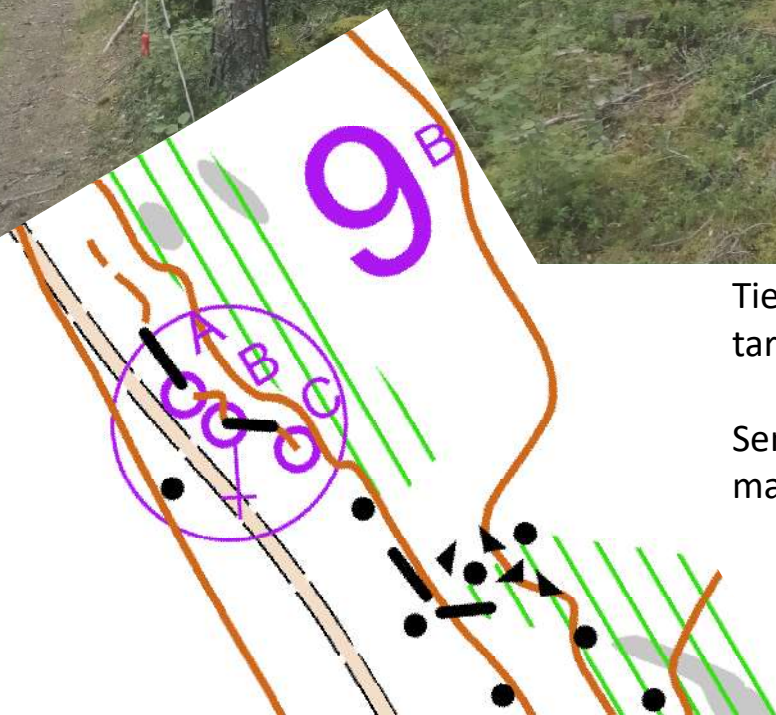


Tästäkin tehtävästä selviää lukemalla huolellisesti kartassa olevat karttamerkit ja etsimällä niihin sopivat kohteet maastosta.

Liikkumalla tiellä hieman eteenpäin löytyvät rastiympyrän jyrkänteet hyvin maastosta.



RASTI 9 = B

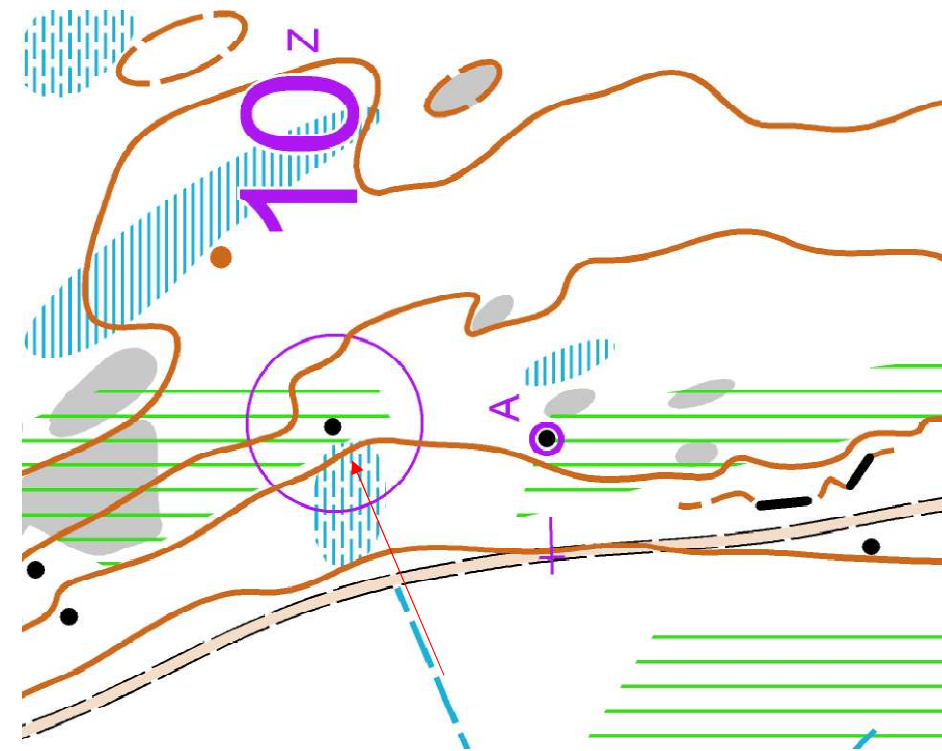


Tien vasemmalla puolella oleva kivi on hyvä kohde varmistaa tarkka sijainti polulla.

Sen jälkeen molemmat jyrkänteet ja notkot löytynevät maastosta.



RASTI 10 = Z



Yksi lippu – onko oikealla kivellä?

Polun mutkan ja ojan avulla voi hoksata, että väärälle kivelle on rastilippu laitettu.



RASTI 11 = A

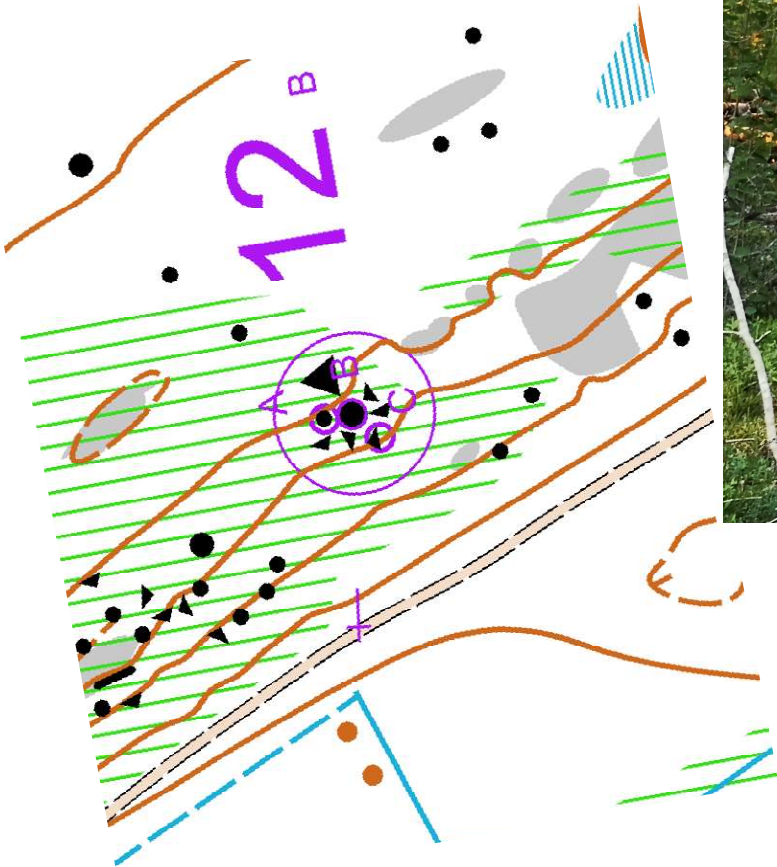


Kuva on aika vaatimaton, mutta sitten pitää kertoa sama tuhansin sanoin...

Tässä kohdassa tukea voi hakea tien länsipuolen kuopasta. Kuopan eteläpään kohdilta löytyvät tuplakivet, pohjoispään kohdilta yksittäinen kivi, josta seuraava onki sitten kysytty ja liputettu kivi.



RASTI 12 = B



Kiviryppäs, jonka voisi purkaa hahmottamalla suuri kivi.

Tässäkin kohdassa kannattaa kulkea tietä edestakaisin, jotta näkee kivet eri suunnista.



RASTI 13 = A

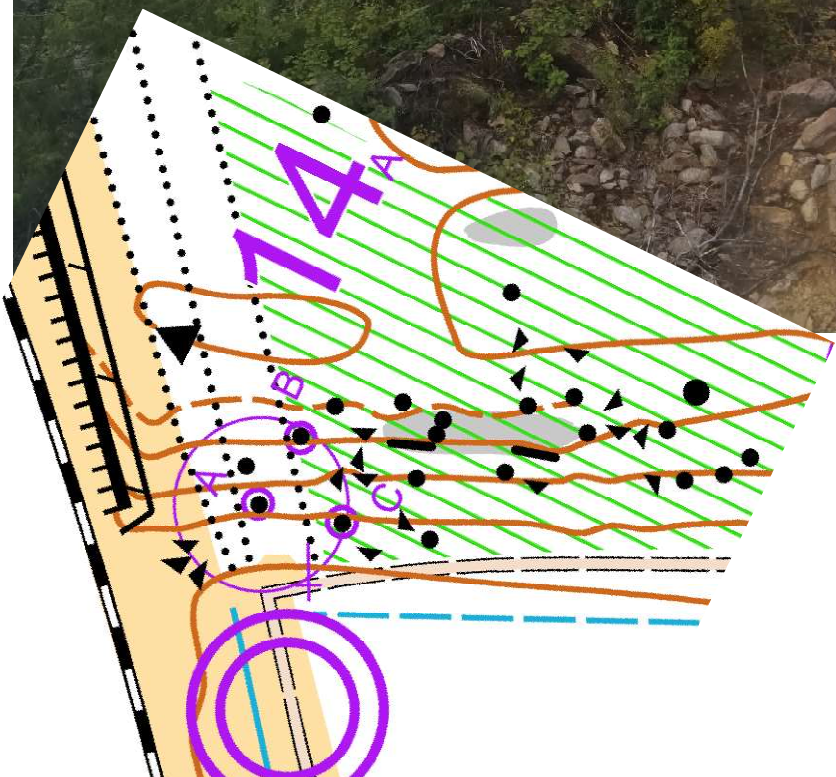


Suurta kiveä kysytään.

Kannattaa varmistella vastausta ja katsella hieman kivien linjoja ja niiden suhdetta vaikkapa ojankulmaan.



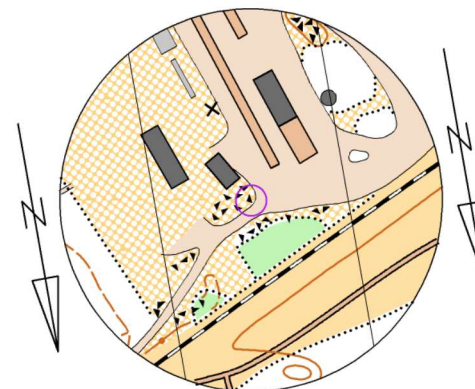
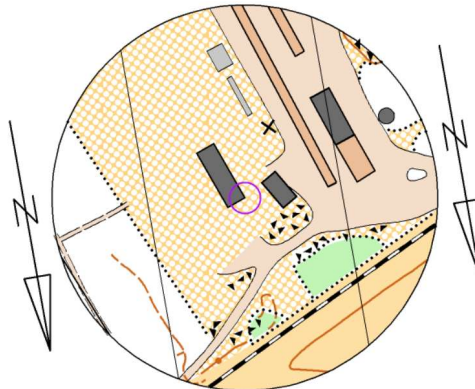
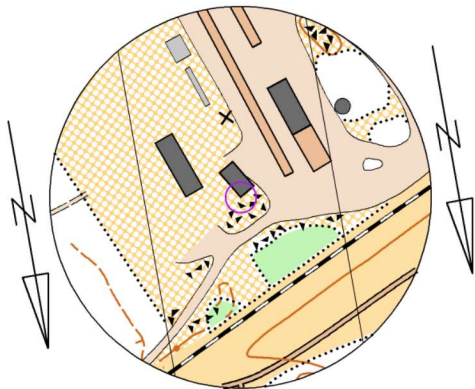
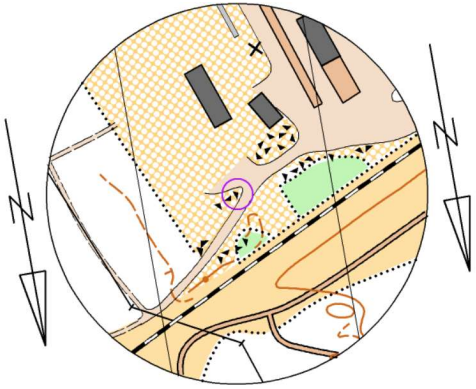
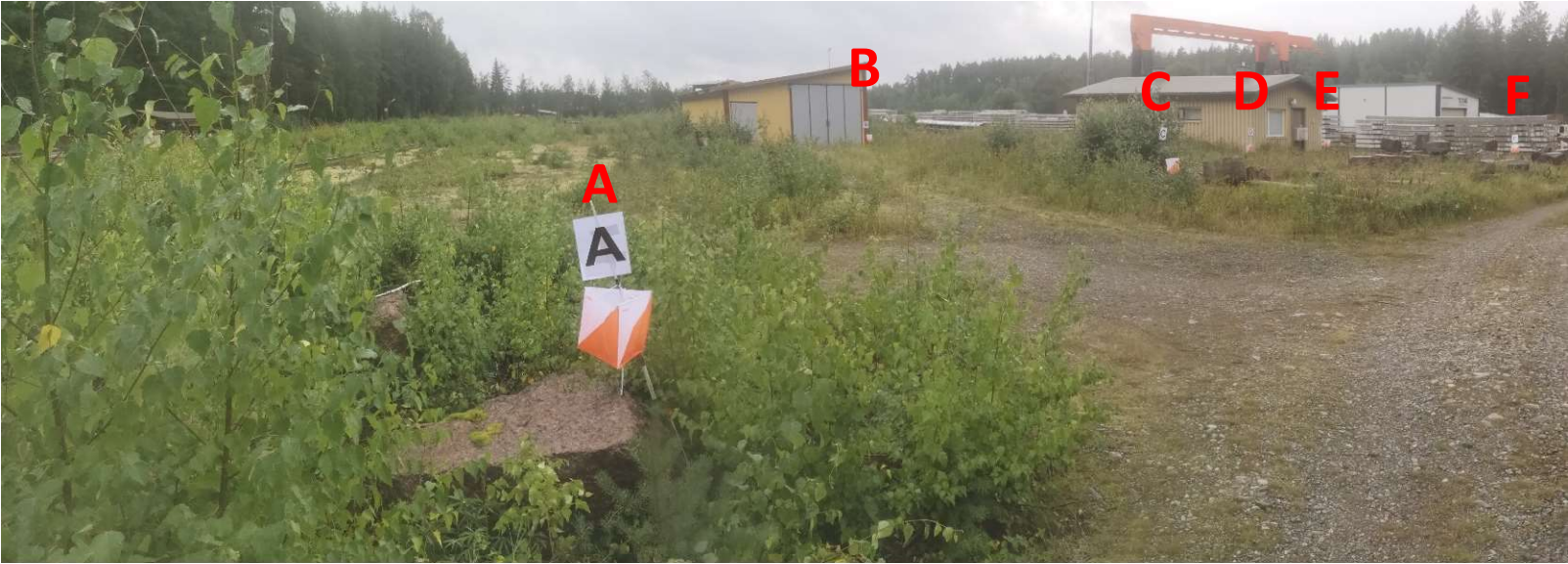
RASTI 14 = B



Runsaasti kuviorajoja, jotka hahmottamalla on jo lähellä oikeaa vastausta.



AIKARASTI



1: A 1:1 A-F [diagonal lines] [empty] [circle]

2: D 1:2 A-F [purple square] [empty] [triangle]

3: B 1:3 A-F [purple square] [empty] [T-shape]

4: F 1:4 A-F [diagonal lines] [empty] [circle]

