

RATKAISUT, A-RATA



ORAVACUP 17.8.2022, KOKEMÄKI



RASTI 1
= Z



Rastiliput viereisellä isommalla kukkulalla.



RASTI 2 = B

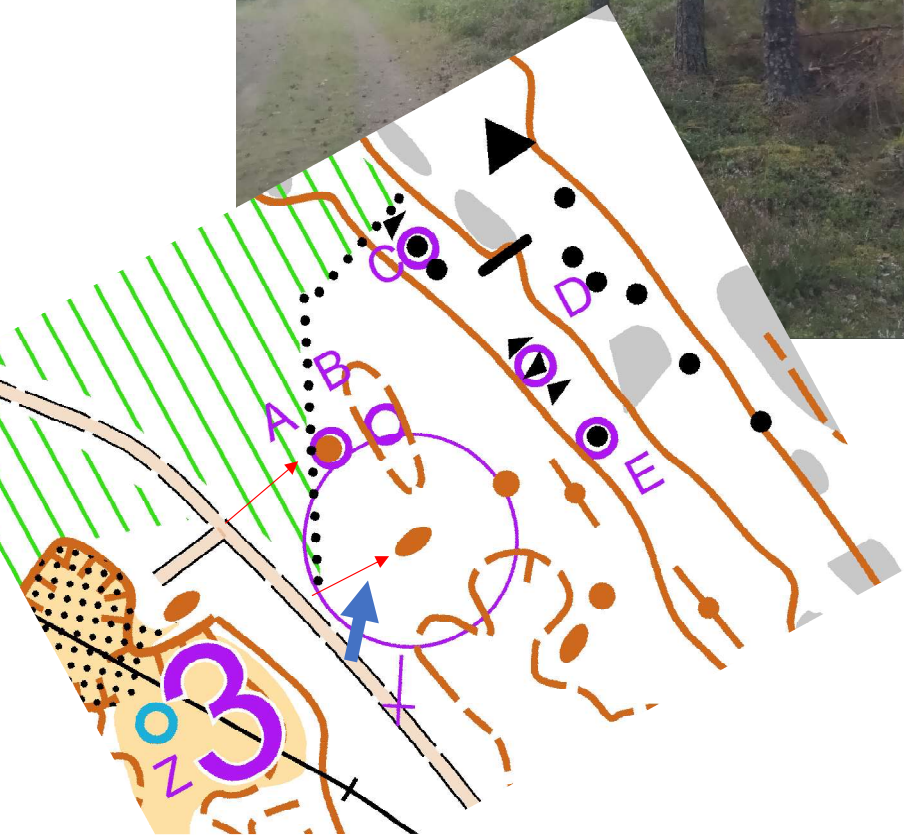
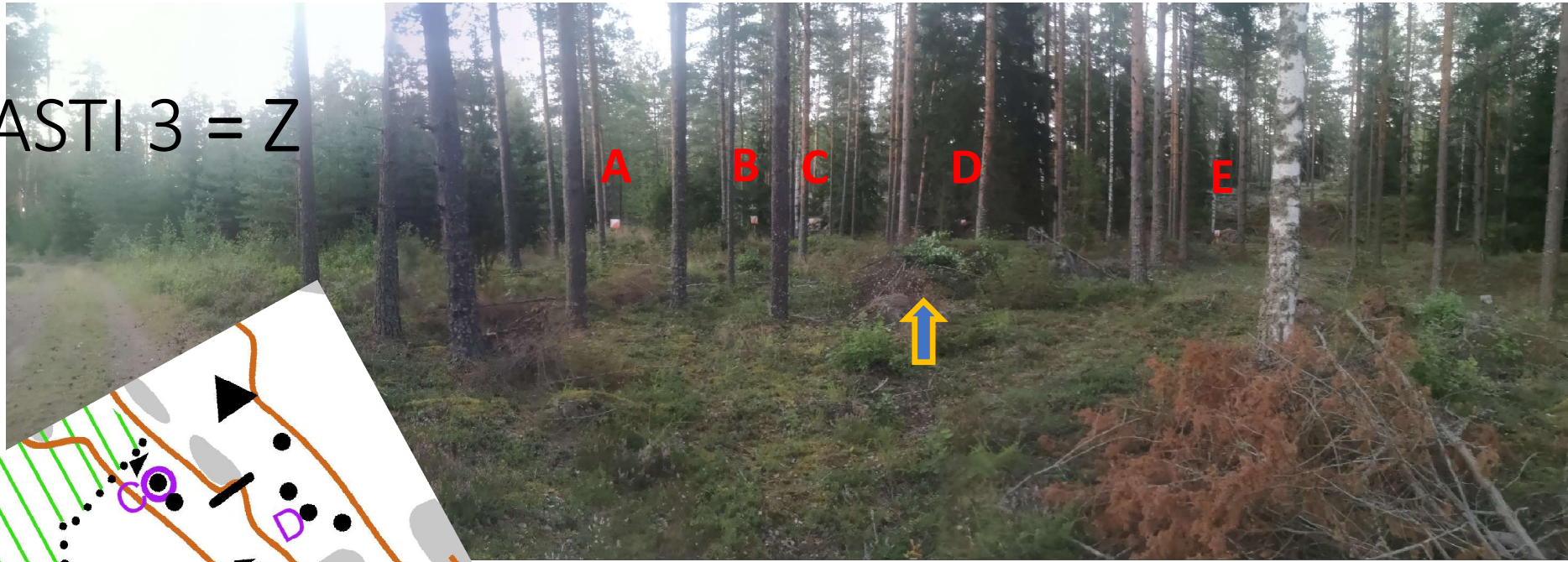


Vanhan hiekkakuopan nenät hakusessa.

A-lipun takana olevat pistekumpareet auttanevat ratkaisemaan tehtävän pikaisesti.



RASTI 3 = Z



Hieman vaativampi tehtävä, joka on vaikea ratkaista vain katselupaalulta. Kannattaa liikkua tiellä ja katsoa monesta eri kulmasta. Esimerkiksi nuolien suunnasta...

Kysytty kumpare on etualalla ilman rastilippua.

Kuva sinisen nuolen kohdalta.



RASTI 4 = C



Samat viisi lippua käytössä kun tehtävässä 3.

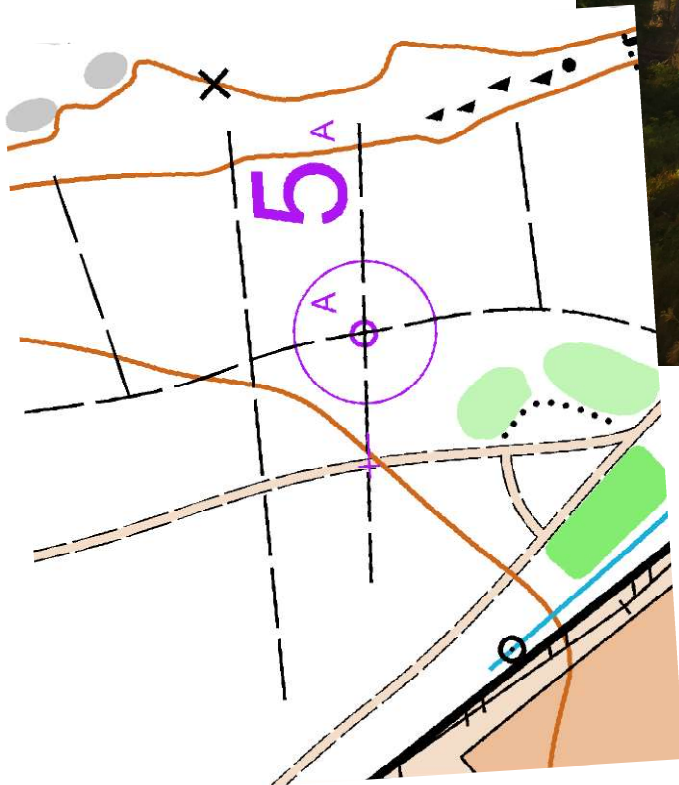
Tässäkin kannattaa liikkua tiellä ja katsoa monesta eri kulmasta.
Esimerkiksi nuolien suunnasta...

Risteyksen kohdalta näkee C-lipun molemmat kivet hyvin.

Kuva sinisen nuolen kohdalta.



RASTI 5 = A

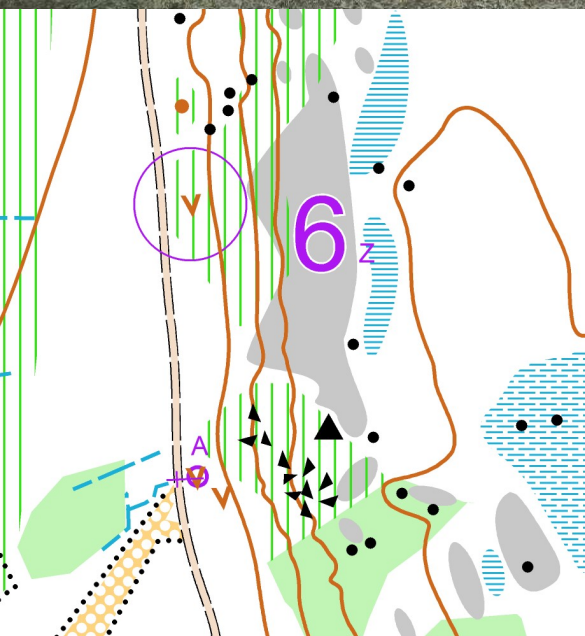


Useita metsälinjoja. Kaikki täsmää eli ainoa lippu on oikeassa kohdassa.

Lisävinkki (18.8.): poikittainen metsälinja ei polulle hyvin näy.
Lisävahvistusta kannattaa hakea takana olevan rinteän ja polun väliä havainnoimalla. Rastilippu tulee olla puolivälin etupuolessa. Toki etäisyyden rastilippuun voi myös arvioida.



RASTI 6 = Z

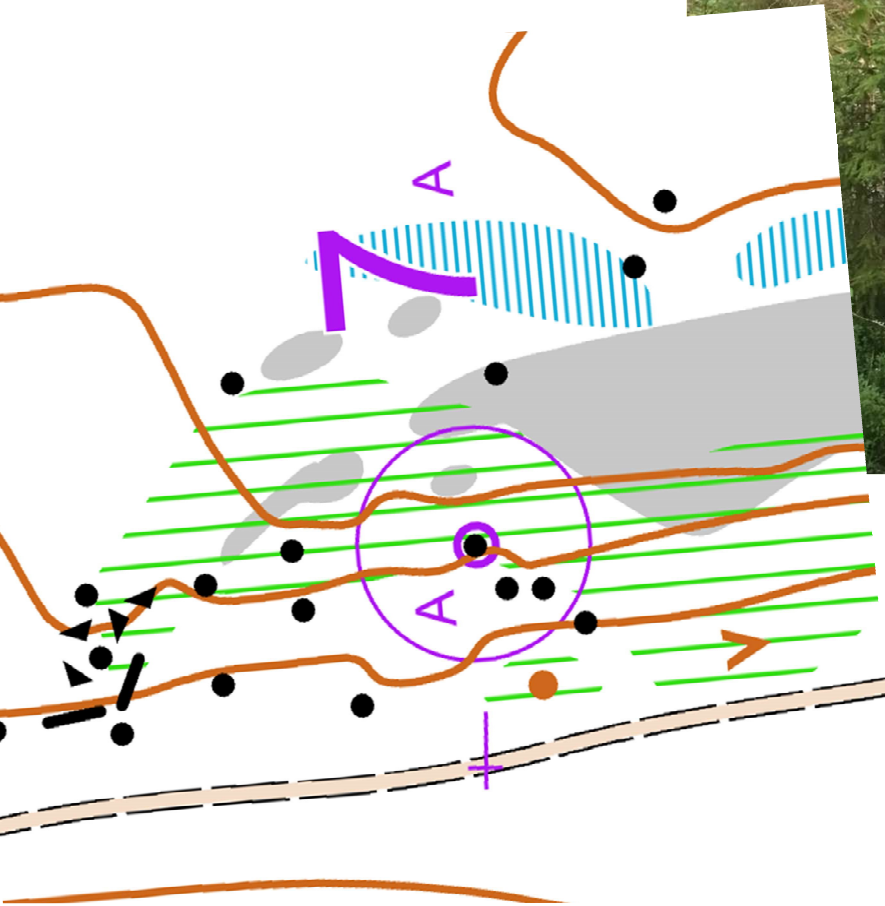


Rastilippu on kyllä kuopassa, mutta väärä kuoppa.

Ympärillä on runsaasti vinkkejä siitä missä kohdassa rastilippu on, mm. ojan päät ja hakkuukaistale. Ovat toki toisella puolella polkua, mutta sillekin puolelle kannattaa vilkaista.



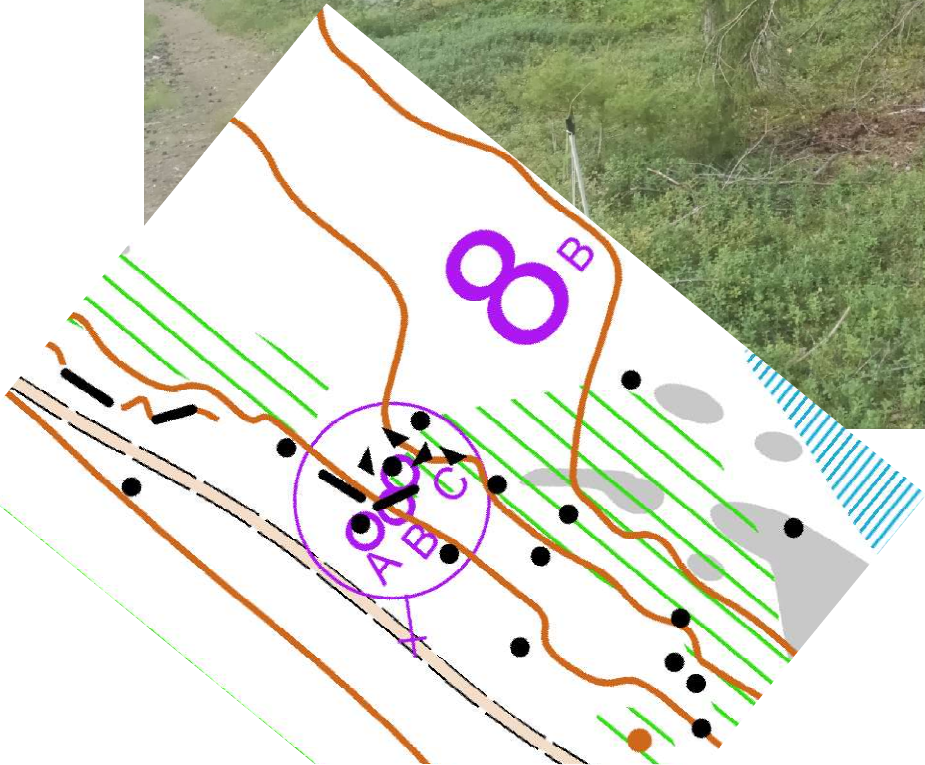
RASTI 7 = A



Runsaasti karttamerkkejä, jotka kannattaa etsiä maastosta. Esim. kumpare ja sen takana olevat neljä kiveä löytämällä varmistuu jo hyvin rastilipun oikeasta paikasta.



RASTI 8 = B

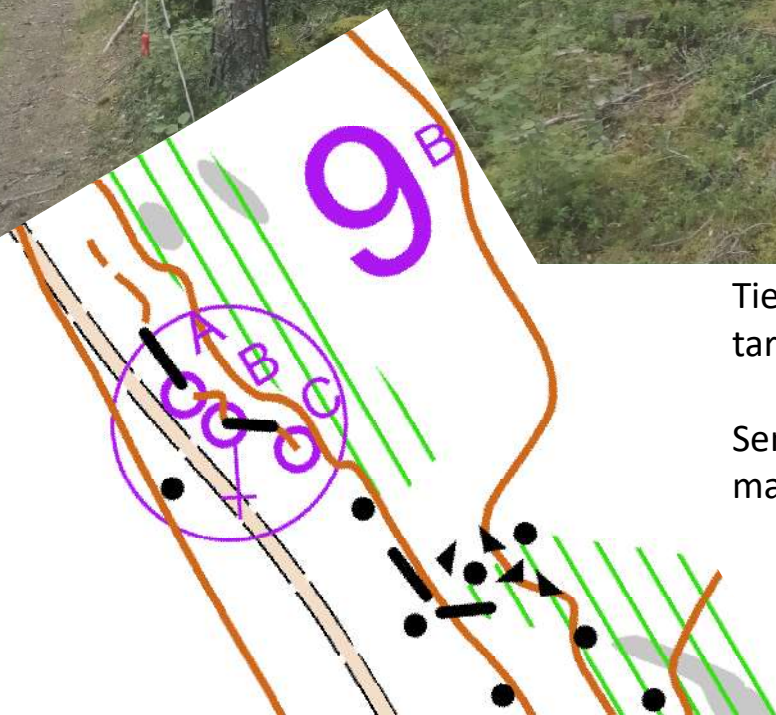


Tästäkin tehtävästä selviää lukemalla huolellisesti kartassa olevat karttamerkit ja etsimällä niihin sopivat kohteet maastosta.

Liikkumalla tiellä hieman eteenpäin löytyvät rastiympyrän jyrkänteet hyvin maastosta.



RASTI 9 = B

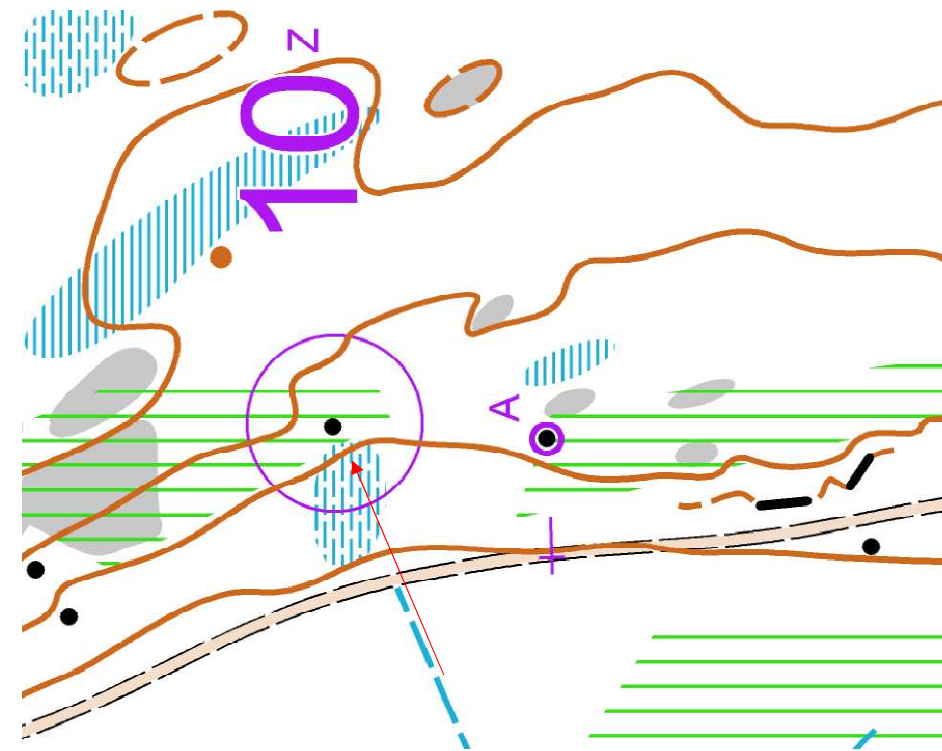


Tien vasemmalla puolella oleva kivi on hyvä kohde varmistaa tarkka sijainti polulla.

Sen jälkeen molemmat jyrkänteet ja notkot löytynevät maastosta.



RASTI 10 = Z



Yksi lippu – onko oikealla kivellä?

Polun mutkan ja ojan avulla voi hoksata, että väärälle kiville on rastilippu laitettu.



RASTI 11 = A

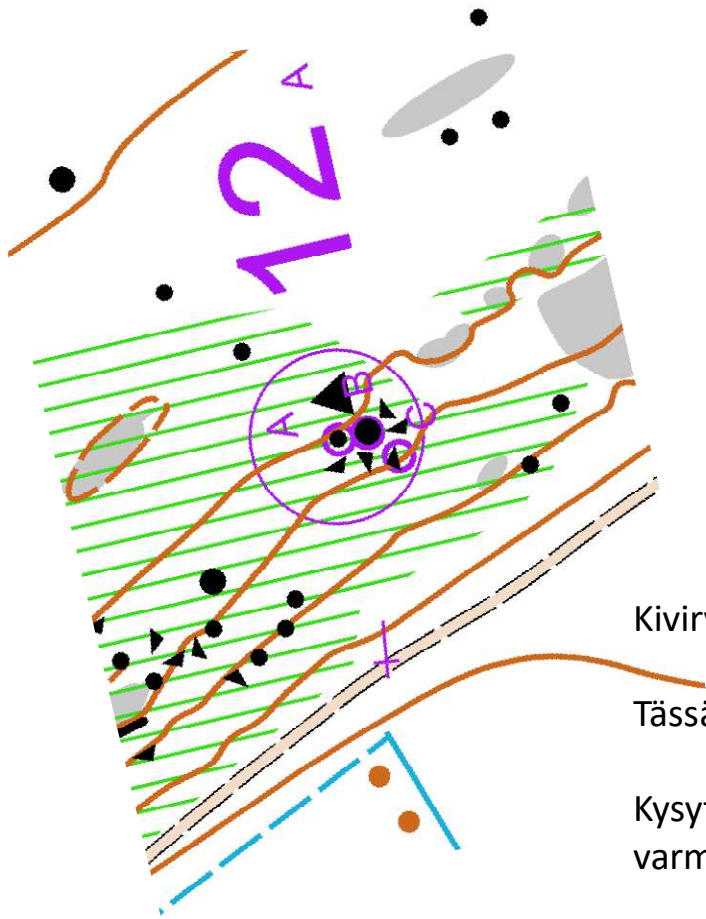


Kuva on aika vaatimaton, mutta sitten pitää kertoa sama tuhansin sanoin...

Tässä kohdassa tukea voi hakea tien länsipuolen kuopasta. Kuopan eteläpään kohdilta löytyvät tuplakivet, pohjoispään kohdilta yksittäinen kivi, josta seuraava onki sitten kysytty ja liputettu kivi.



RASTI 12 = A



Kivirypäs, jonka voi purkaa hahmottamalla ensi suuri kivi.

Tässäkin kohdassa kannattaa kulkea tietä edestakaisin, jotta näkee kivet eri suunnista.

Kysytty kivi rastiympyrän keskellä on pienempi pohjoisempi kivi. Tarvittaessa sen voi varmistaa myös rastimääritteestä.



RASTI 13 = Z

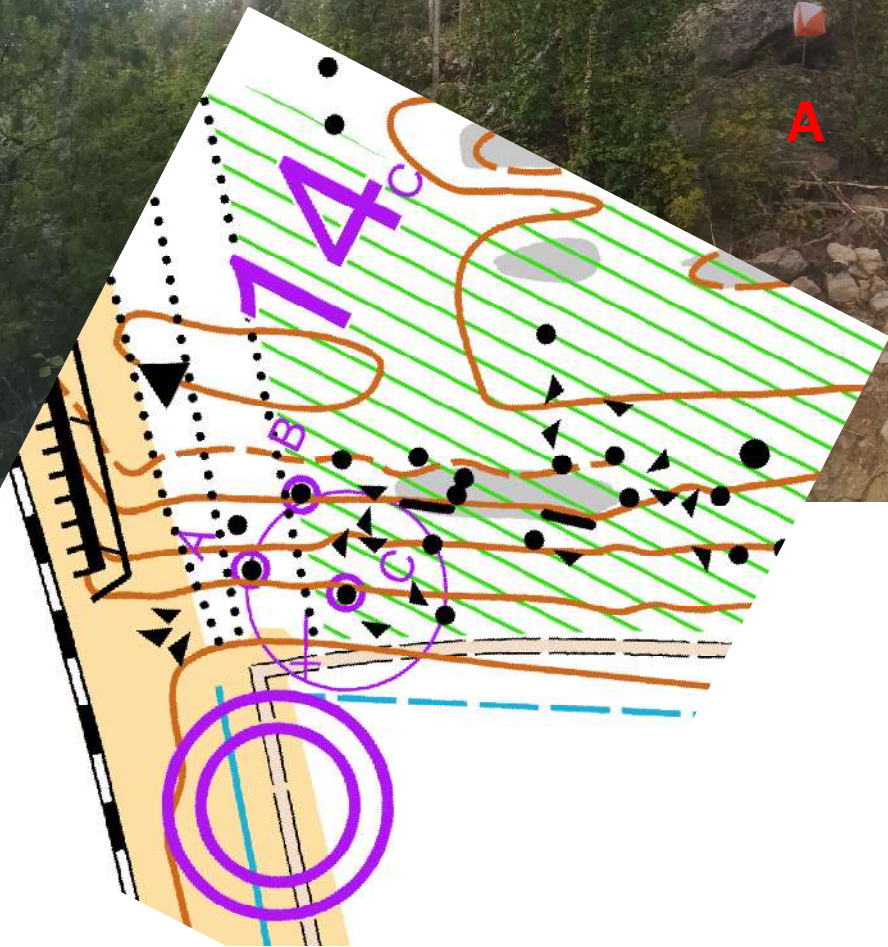


Tämänkin kiviryppään voi myös purkaa hahmottamalla ensi suuri kivi.

Lisäksi katsoa kannattaa kivien linjoja; liputettujen kivien linja vie selvästi ojan kulman pohjoispuolelle. Kysytyn kiven linja jää paljon ojankulman eteläpuolelle.



RASTI 14 = C



Runsaasti kuviorajoja, jotka hahmottamalla on jo lähellä oikeaa vastausta.

